



江東区立東陽小学校
令和6年度
第1年学年便り
7月19日(金)

明日より夏休みが始まります。1年生にとっては、小学校生活での初めての夏休み。この春から学校で頑張ってきた分、しっかり休んで、また夏休み明けにみんなで元気に会えたら嬉しいです。

保護者の皆様には、たくさんのご協力をいただきありがとうございました。体調管理に十分気を付け、楽しい夏休みをお過ごしください。

★夏休みの宿題★

●…全員必ずやるもの ○…やりたい人のみやるもの

●「なつにチャレンジ」(ドリル)

お家の方に丸つけをお願いします。間違えたところは、直しをお願いします。

●観察カード1枚(アサガオの世話)

アサガオの観察をします。花か実の観察をします。絵と文で書いてください。文は、横書きです。書く内容については、国語の教科書(P64・65『おおきくなった』)を参考にしてください。

●自由研究(1人1作品)

自由研究は工作・手芸・実験・調べ学習など、こどもが進んで取り組める研究をしてください。夏休み明けに校内作品展で展示します。作品札に「作品名」「名前」を書いて貼らずに持ってきてください。

●「どくしょかんそう文のかきかた」(読書感想文メモ)

夏休みに読んだ本の中から、1冊選び、作文メモを書きます。それをもとに、夏休み明けに学校で読書感想文を書きます。

●鍵盤ハーモニカの練習(けんぱんハーモニカのれんしゅう)

「たのしいけんぱんハーモニカ」のピンクの冊子の曲①～⑥「もぐりっちょ」までをすらすらできるように練習しましょう。音楽会に向けて指遣いを見ていただけるとありがたいです。

●歯磨きテスト…保健室からの手紙を見て、親子で実施してください。

●深川芭蕉俳句…俳句を1つ考えて書きましょう。

★自由課題★ (必ずやる宿題ではありませんが、ぜひ取り組みましょう!)

○けいさんカード

たしざん(1)【青色】とひきざん(1)【ピンク色】の計算カードが、すらすらできるように取り組みましょう

○ドリルパーク

自分が挑戦したいところや復習したいところに取り組みましょう。

○夏休みに応募できる絵やポスター、作文のコンクールなど

別紙で配布されたお知らせを参考に、取り組みましょう。



個人面談について

7月24日(水)～26日(金)の期間に個人面談を行います。お子さんの学校や家での様子などについて話し合えればと思います。予定表を基に実施してまいります。各教室までお越しください。



夏休みに持ち帰る物や手入れについて

★持ち帰る物

- 防災頭巾
- 雑巾、洗濯ばさみ
- ねんど、ねんど板

●道具箱

のり、はさみ、クレヨン、色鉛筆（全て削る）などを点検し、足りなくなった物は、補充してください。

●鍵盤ハーモニカ・「リズムにのってたのしいけんぱんハーモニカ」（ピンクの冊子）

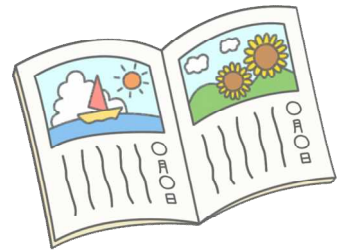
鍵盤ハーモニカ中に唾液が溜まっているときには、よく取り、歌口ホースの中を水洗いし、鍵盤はやわらかい布でふいてください。

●絵の具セット

よく水洗いしたり、雑巾を新しくしたりするなどの整理をお願いします。

●東京マイタイムライン

ご家庭でお読み頂き、夏休み明けに学校に持ってきてください。
学校で保管します。（3年生まで使います。）



夏休み明けの予定

月	火	水	木	金	土	日
26④ 全校朝会 安全指導 給食あり 4時間授業 13:15頃下校	27④ 基礎基本 4時間授業	28④ 基礎基本 プール ハッピー 貯金通帳始	29④ 基礎基本 4時間授業	30④ 全校読書 4時間授業	31	9/1
9/2⑤ 全校朝会 引き渡し訓練	3⑤ 児童集会 夏休み作品展始 （～9/24） ハッピー 貯金通帳終	4④ 基礎基本	5⑤ 基礎基本	6⑤ 全校読書	7	8

9/2の引き渡し訓練は、災害時の保護者の方への引き渡しを想定して実施する予定です。詳細は、学校からのお便りをご覧ください。

8/26（月）の持ち物

13：15頃下校予定

※給食があります。

- 連絡帳・連絡袋
- 筆記用具
- 国語の教科書
- 夏休みの宿題
- 防災頭巾
- 月曜セット
- 上履き
- ぞうきん2枚・洗濯ばさみ大2個（記名をして）



道具箱や自由研究については、29（木）に持たせてください。

ハッピー貯金通帳について

8月28(水)～9月3日(火)

「ハッピーちょ金つうちょう」へ早寝・早起き・朝ごはん・歯磨き・排便について記入します。5日間の記録が終わったら、振り返りを自分で書きます。「おうちの人から一言」をお願いします。
詳しくは、8月25日(金)配布予定のお手紙をご覧ください。

アサガオについて

毎日、水をあげてください。種は、家で記名した袋などに入れて、夏休み明けに学校へ持ってきてください。来年の1年生にプレゼントします。もし枯れてしまっても、リース作りに使いますので、抜かずにそのままにしておいてください。

※アサガオの鉢は、夏休み明けに保護者の方が学校までお持ちいただく予定です。詳しくは、次回の学年便りでお知らせいたします。



空き箱の準備をお願いします

図工「うきうきボックス」でお菓子の紙箱などを使います。詳しくは、下の図をごらんください。ハサミで切ることのできる厚さで、一人あたり3個ほどの準備をお願いします。使う前になりましたら、担任より連絡しますので、持たせてください。

うきうきボックス

かみの はこを かざって
たのしく へんしんさせよう。

あなの あいている
はこをもってきたよ。

1 うみへい くうみがめ [たかさ11cm]
「かみをつけて、あたまやしっぽもつくりました。」

2 ししまい [いろがみ/たかさ9cm]
「ふたの かたちを ちぎりましたよ。」

3 おうちボックス [たかさ10cm]
「ふたを おって やねにしました。ドアも ひらきます。」

4 フジラ [たかさ22cm]
「フジラが しおを ふいているように
いろがよろしく たてて つけたよ。」

がつしゅうの めあて

- はこの かざりかたを くふうする。
- はこの かたちを いかした かざりを かんがえる。
- はこを たのしく かざる。

いろいろがみや リボンなどで はこを かざろう。

おおきな めを つけて たのしくしよう。

かたづけ

ふりかえり

あわせて まなぼう

はじめに / はさみの つかいかた / せっちゃんぐざいの つかいかた / さくひん / ぐるっと

はさみ、せっちゃんぐざいの つかいかたは 60・62ページを みよう。

【さんすう】
みのまわりから にている かたちを みつけたり
あつめたりして、かたちあそびを してみよう。